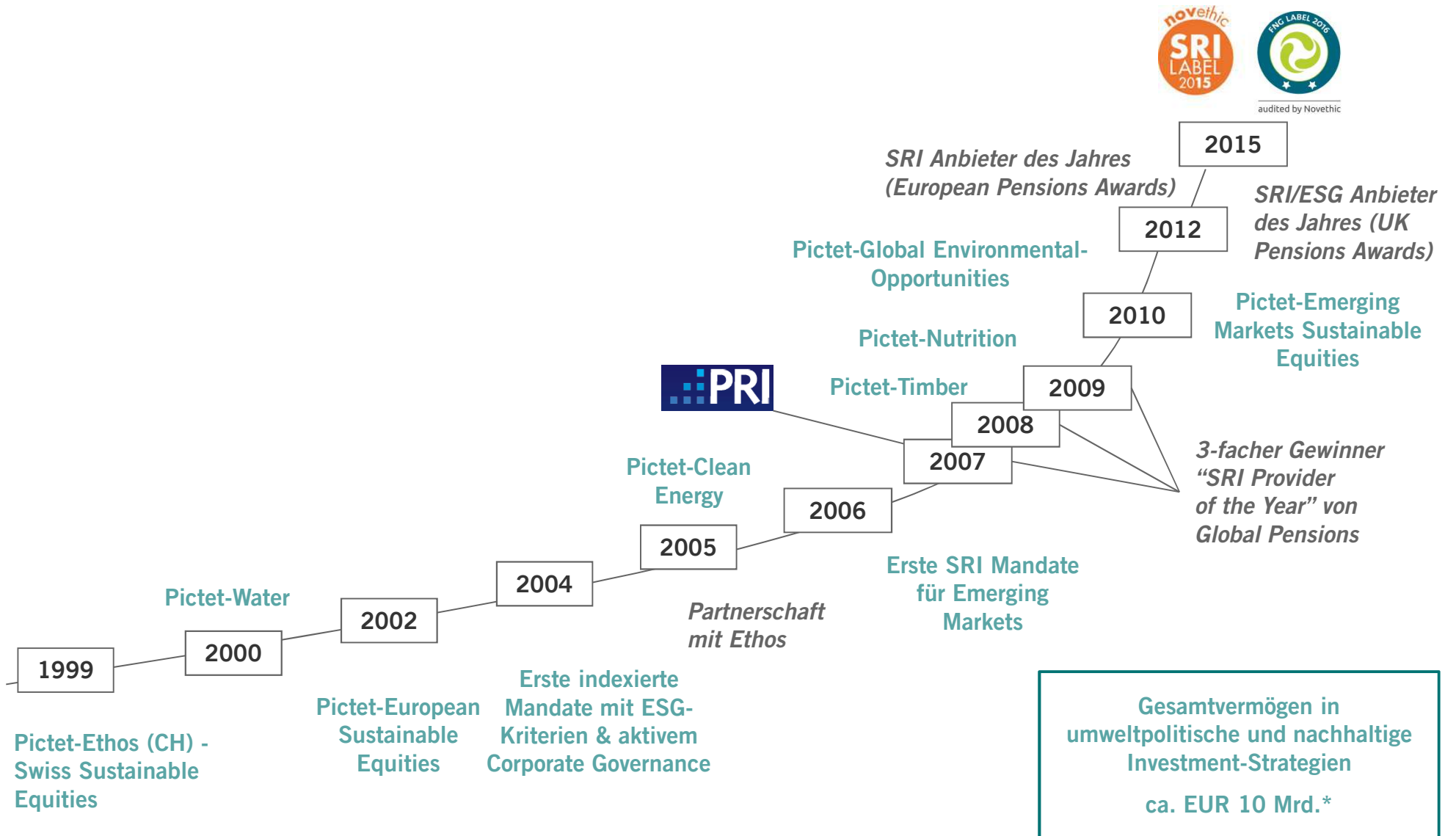


# Wasser —

„Innovation für die  
Wasserinfrastruktur:  
Nachhaltigkeit in der  
Wasserindustrie“

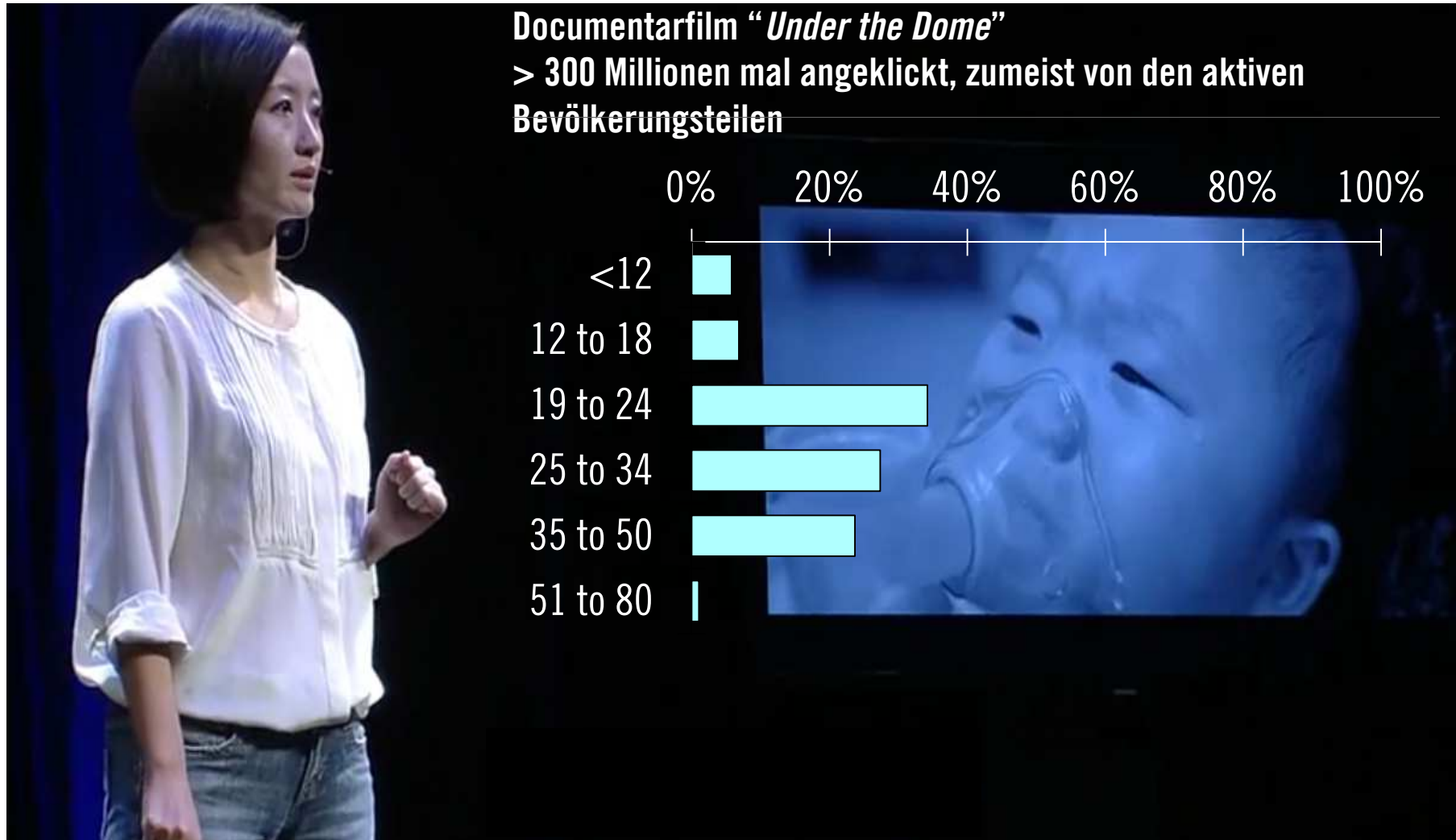
Hans Peter Portner  
Pictet Asset Management

# PICTET'S NACHHALTIGE HISTORIE



1 Quelle: Pictet Asset Management, per 31.12.2017

# EIN GRÖSSERES BEWUSSTSEIN FÜR UMWELTPROBLEME

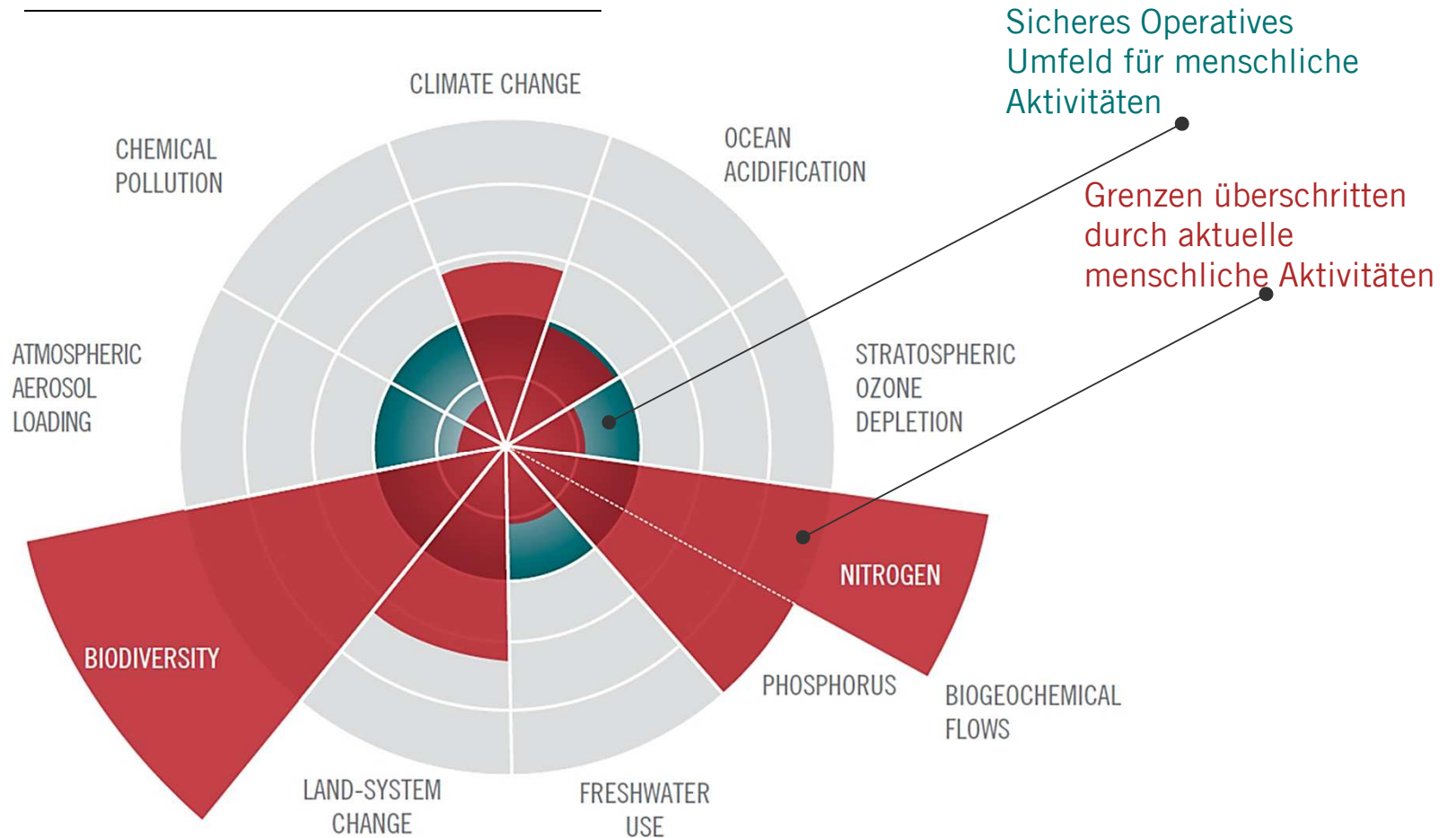


Quelle: Youtube, Weibo, Pictet Asset Management / Chai Jing

# DAS KONZEPT DER PLANETAREN BELASTUNGSGRENZEN

- 9 globale Umweltbedrohungen wurden identifiziert
- „Sicheres Operatives Umfeld“ wird definiert als Raum, in dem nachhaltige wirtschaftliche Betätigung erfolgen kann

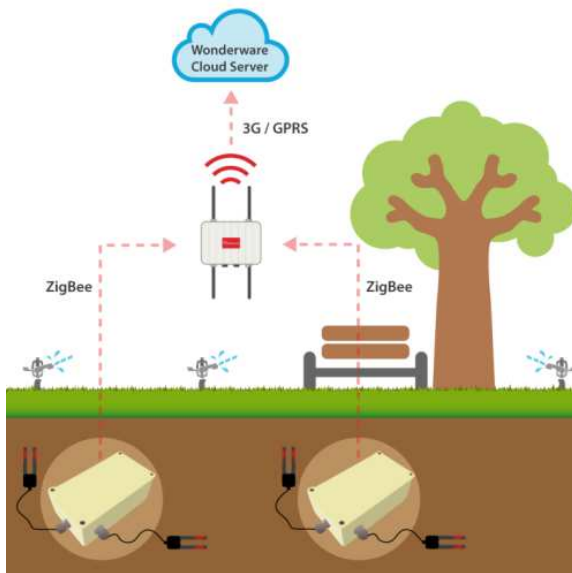
## Der Rahmen für Planetare Belastungsgrenzen



Quelle: "The trajectory of the Anthropocene: the great acceleration". Steffen et al. März2015. Stockholm Resilience Centre, \*Nature September 2009

## TECHNOLOGISCHE TRENDS: MIKROBEWÄSSERUNG

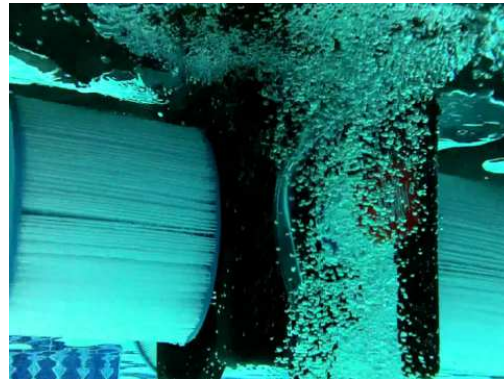
- >70% des globalen Wasserverbrauchs ist Bewässerung, davon 95% per Flutung
- Mikro- und intelligente Bewässerung kann bis zu 30-80% Wasser sparen
- Präzisionsbewässerung erlaubt geringeren Fungizid-, Herbizid- und Pestizideinsatz



Quelle: Pictet Asset Management

## TECHNOLOGISCHE TRENDS: WASSER-RECYCLING

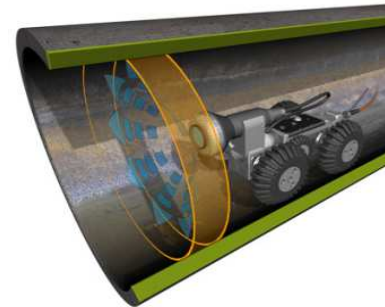
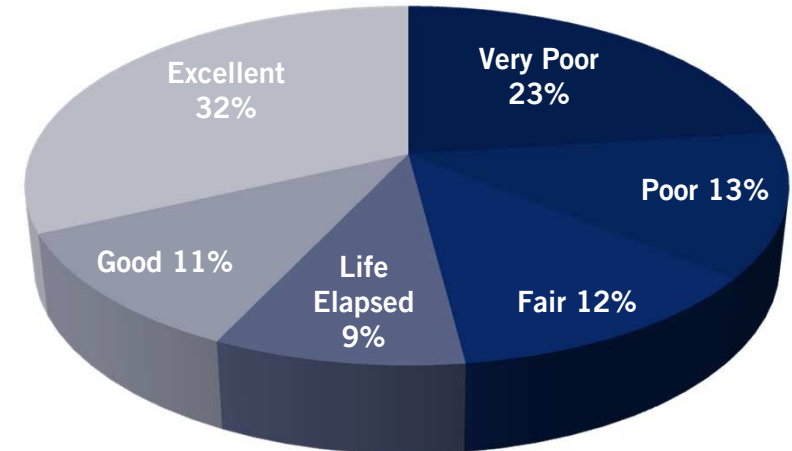
- › >65% des Oberflächenwassers in Europa und den USA enthalten Arzneimittelreste aus Abwässern
- › In manchen Flüssen sind >70% der Fische weiblich – wegen Hormonen in den Abwässern
- › Abwasser ist eine nachhaltige Quelle für NEUES Wasser, sobald es recycled ist
- › Benötigt moderne Methoden, um Mikropartikel zu beseitigen
- › Wachstum des Abwasser-Recyclingsmarkts beträgt 20% p.a.



# TECHNOLOGISCHE TRENDS: ROBOTER-WASSERLEITUNGS-INSPEKTIONEN

- > >80% der Wasserkosten sind Infrastruktur, klamme Kommunen müssen die Netze smarter instandhalten
- > 240.000 große Rohrbrüche pro Jahr sorgen für immense Wasserverluste
- > Moderne Überwachung, Sensoren und Robotik erlauben ein besseres Management

Wasserleitungszustand in den USA in 2010



- Markt bewegt sich Richtung Impact-Messung
- UNSDGs werden als Rahmenwerk weitgehend akzeptiert
- Mangel an homogenen verfügbaren Daten

- Unser Investmentkalkül wird durch Megatrends angetrieben
- Reinheit ist eine erste Impact-Beurteilung
- Keine etablierte Methodologie - First Movers

- 4 Kriterien identifiziert mit Verbindung zu Megatrends
- Beitrag zu verschiedenen UNSDGs werden gemapped
- Das Exposure jedes Unternehmens zu jedem Kriterium wird untersucht

***Portfolio-Impact = % Gewichtung X % exponiert zum Kriterium***

## Kriterium 1 : Trinkwasser-Angebot



Impact  
% Ownership



Impact  
18k



## Kriterium 2 : Abwasserbehandlung



Impact  
% Ownership



Impact  
22k



## Kriterium 3 : Wasserinfrastrukturinvestments



Impact  
% Ownership



Impact  
103k



## Kriterium 4 : PPP-Entwicklung/ Privatisierung



Impact  
% Ownership



Impact  
16k





## WIE MAN WASSER IN SEIN PORTFOLIO EINBAUEN KANN



## Für weitere Informationen kontaktieren Sie bitte:

PICTET ASSET MANAGEMENT LIMITED  
Niederlassung Deutschland  
Neue Mainzer Straße 1  
60311 Frankfurt am Main  
Tel: 069-795009-0  
Fax: 069-795009-1260

[www.group.pictet](http://www.group.pictet)  
[www.assetmanagement.pictet](http://www.assetmanagement.pictet)

Diese Marketing-Unterlage wird von Pictet Asset Management (Europe) SA herausgegeben. Sie ist nicht für die Verteilung an oder die Verwendung durch Personen oder Einheiten bestimmt, die die Staatsangehörigkeit oder den Wohn- oder Geschäftssitz in einem Ort, Staat, Land oder Gerichtskreis haben, in denen eine solche Verteilung, Veröffentlichung, Bereitstellung oder Verwendung gegen Gesetze oder andere Bestimmungen verstößt. Als offizielle Fondspublikationen, die als Grundlage für Anlageentscheidungen dienen, gelten nur die jeweils zuletzt veröffentlichten Fassungen des Verkaufsprospekts, des KIID (Wesentliche Anlegerinformationen), des Reglements, des Jahres- und Halbjahresberichts. Diese werden unter [www.pictetfunds.com](http://www.pictetfunds.com) oder bei Pictet Asset Management (Europe) SA, 15, avenue J. F.

Kennedy L-1855 Luxemburg, zur Verfügung gehalten. Die im vorliegenden Dokument enthaltenen Informationen und Daten stellen in keinem Fall ein Kauf- oder Verkaufsangebot oder eine Aufforderung zur Zeichnung von Wertpapieren oder Finanzinstrumenten dar. Im Übrigen spiegeln die hier wiedergegebenen Informationen, Meinungen und Schätzungen eine Beurteilung zum Veröffentlichungsdatum wider und können ohne besondere Benachrichtigung geändert werden. Pictet Asset Management (Europe) SA bietet keinerlei Gewähr, dass die in dieser Marketing-Unterlage erwähnten Wertpapiere sich für einen bestimmten Investor eignen. Diese Unterlage kann nicht als Ersatz einer unabhängigen Beurteilung dienen. Die steuerliche Behandlung hängt von der Situation der

einzelnen Investoren ab und kann sich im Laufe der Zeit ändern. Jeder Anleger sollte unter Berücksichtigung seiner Anlageziele und seiner finanziellen Lage vor jeder Anlageentscheidung prüfen, ob die Anlage für ihn geeignet ist und er über ausreichende Finanzkenntnisse und Erfahrung dafür verfügt oder ob eine professionelle Beratung erforderlich ist. Der Wert und die Erträge der in dieser Unterlage erwähnten Wertpapiere und Finanzinstrumente können sinken oder steigen. Folglich laufen Anleger die Gefahr, dass sie weniger zurück erhalten, als sie ursprünglich investiert haben. Risikofaktoren werden im Fondsprospekt aufgeführt und in dieser Unterlage nicht vollständig wiedergegeben. In der Vergangenheit erzielte Resultate geben keine

zuverlässigen Anhaltspunkte über die zukünftige Entwicklung. Bei der Zeichnung oder Rücknahme belastete Provisionen/Kommissionen und Gebühren sind nicht in der Performance enthalten. Diese Marketing-Unterlagen sind kein Ersatz für die vollständigen Fondsunterlagen und Informationen, die Investoren von ihren Vermittlern für Anlagen im in dieser Unterlage erwähnten Fonds erhalten müssen.