

Sustainable Investing

Positive externe Effekte und positive Renditen:
Wunschdenken oder realistisches Ziel?

November 2018

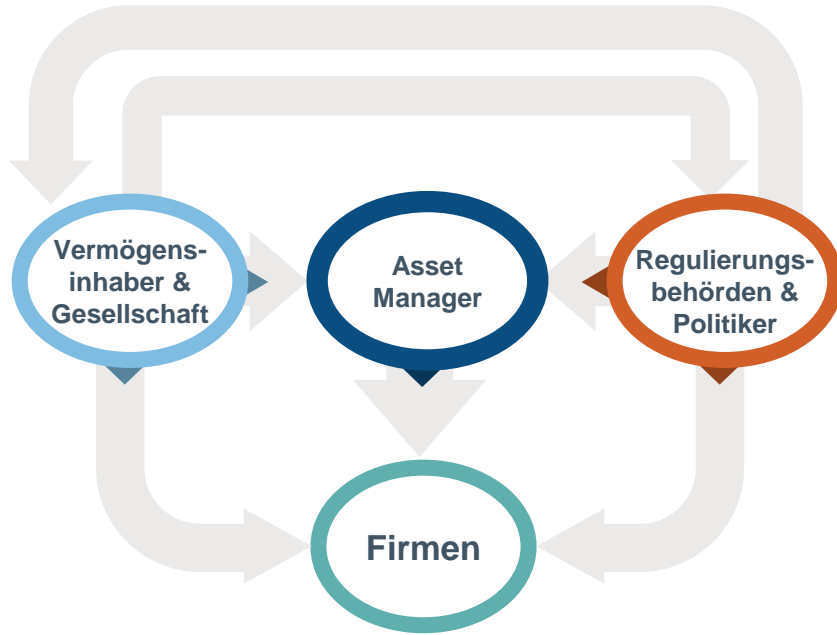
Mike Gibb

Head of Stewardship & Sustainable Investment

Dieses Dokument ist ausschließlich für professionelle Anleger und nicht zur Weitergabe an Privatanleger bestimmt.

Was treibt die Nachfrage nach ESG-Integration an?

Akteure beeinflussen positiv die ESG-Relevanz innerhalb des Marktzyklus



Klimawandel & Luftverschmutzung



Lieferketten- & Arbeitsstandards



Cybersicherheit & Datenschutz



Risiken

Corporate Governance & Vergütung von Führungskräften



Bevölkerung, Bildung & Gesundheit



Umweltlösungen & Innovationen

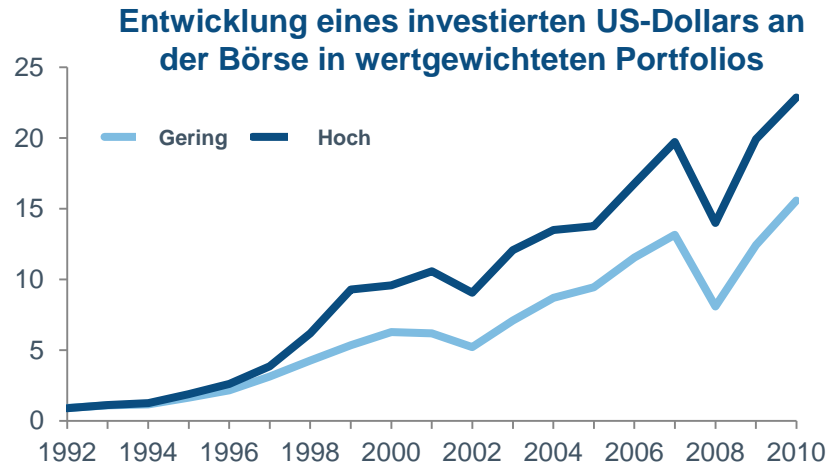


Möglichkeiten

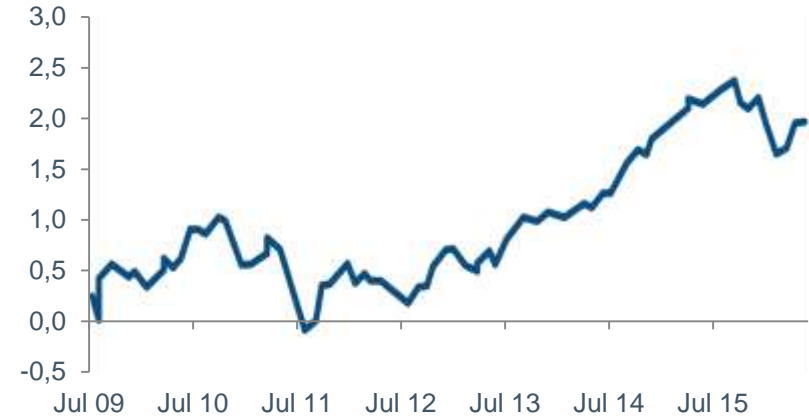
Verantwortungsbewusstsein ist gut, aber ist es unter Renditegesichtspunkten ein Wunschenken?

Was ist der Mehrwert für Investoren?

ESG und Wertentwicklung – einige unterstützende Argumente



Unternehmen mit höherem Nachhaltigkeitsrating übertreffen die Unternehmen mit niedrigerem Rating deutlich¹



Anleihen mit besserem ESG-Rating tendieren zur Outperformance²

Quelle: 1. Eccles et al (2013) - The Impact of Corporate Sustainability on Organizational Processes and Performance.

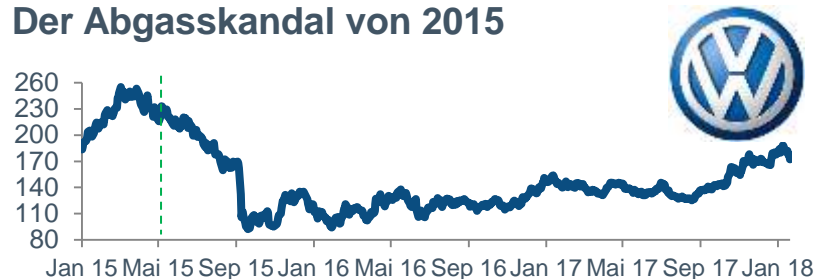
2. Barclays - Sustainable investing and bond returns, November 2016,

Cumulative return (%) of a US IG portfolio with high ESG rating over a portfolio with low ESG rating using Sustainalytics ESG scores.

ESG-Risiken und Aktienkurs

Wie Misserfolge zu Kontroversen und Schocks führen können

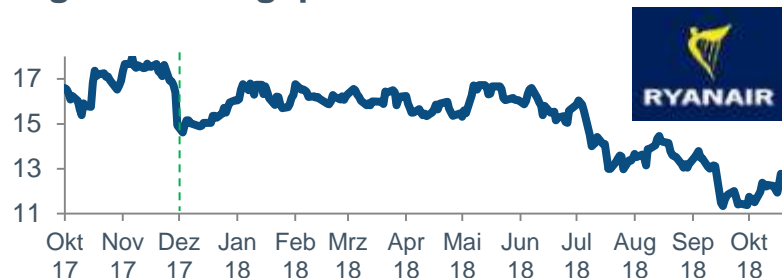
Der Abgasskandal von 2015



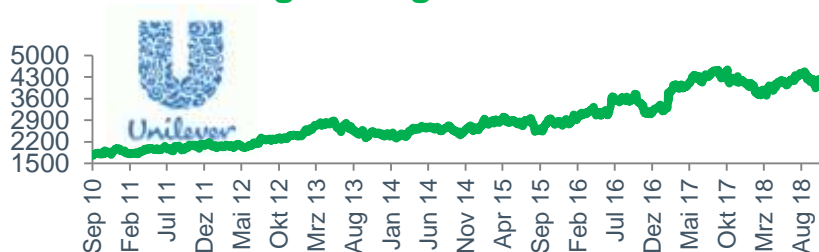
Ölkatastrophe von 2010



Flugstornierungsprobleme Ende 2017



Unilever verfolgt strenge ESG-Kriterien



Quelle: Bloomberg, 5 November 2018. Die Wertentwicklung der Vergangenheit ist kein verlässlicher Indikator für die künftige Rendite. Verweise auf bestimmte Wertpapiere sollten nicht als Empfehlung zum Kauf oder Verkauf dieser Wertpapiere verstanden werden und werden nur zu Illustrationszwecken aufgenommen.

Nachhaltig investieren - Ärmel hochkrempeln und engagieren

Authentische Integration: ESG-Denken in den Mittelpunkt des Geschäfts stellen



Analytische
Kapazität
Analystenfähigkeit

- Eine zusätzliche Kontrolle gibt eine wirklich ganzheitliche Sichtweise
- Über die Daten von Drittanbietern hinausgehen
- Berücksichtigung der Höhe des ESG-Risikos im Diskontierungsfaktor



Aktiver Besitz

- Zugang zu Beteiligungsunternehmen, die ein sinnvolles Engagement ermöglichen
- Risiken mindern und Veränderungen fördern
- Langfristiges Denken: Wie wird dieses Unternehmen in 10 Jahren aussehen?



ESG-Ziel-Faktoren, die
langfristige Renditen
beeinflussen

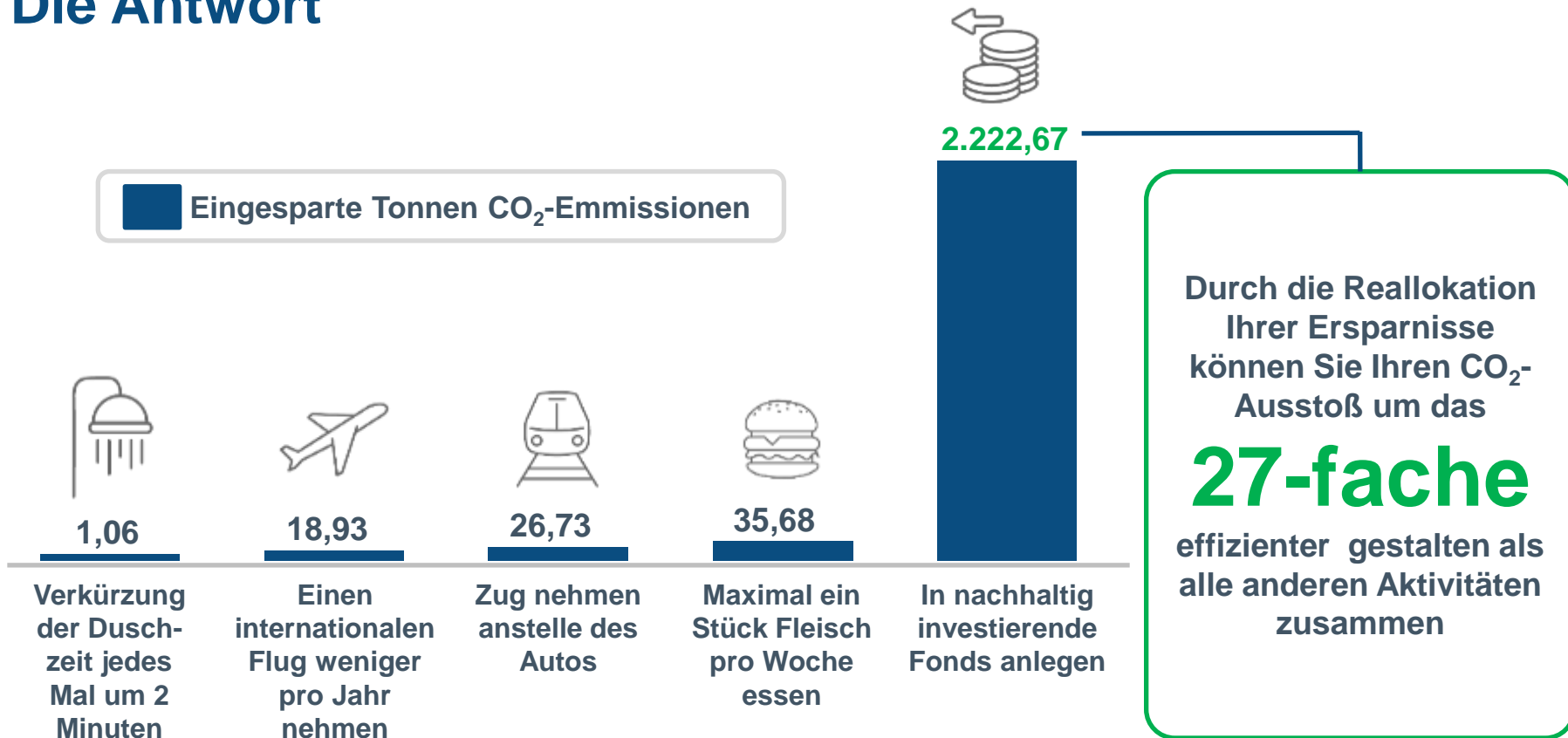
- Wesentliche Auswirkungen auf ESG-Faktoren und langfristige wirtschaftliche Entwicklung gehen Hand in Hand
- Ein tieferes Verständnis der zusätzlichen Finanzkennzahlen stärkt die Überzeugung
- Wertschöpfung identifizieren

Analysieren, wie Unternehmen alle Interessengruppen betreuen und sie mit dem wirtschaftlichen Wert verknüpfen

Was ist der effektivste Weg zu **SENKUNG** des CO₂-Fußabdrucks?

- A. Verkürzung der Duschzeit jedes Mal um 2 Minuten
- B. Einen internationalen Flug weniger pro Jahr nehmen
- C. Zug nehmen anstelle des Autos
- D. Maximal ein Stück Fleisch pro Woche essen
- E. In nachhaltig investierende Fonds anlegen

Die Antwort



Quelle: Nordea news, Aktivitäten basierend auf Statistiken von Statistiska centralbyran (SCB) on individual pension pots: June 2018.

Important Information

Diese Unterlage ist nur für professionelle Investoren und nicht für Privatanleger bestimmt. Diese Präsentation darf ohne vorherige Erlaubnis weder reproduziert noch veröffentlicht werden

Eine Anlageentscheidung sollte in jedem Fall auf Grundlage der wesentlichen Anlegerinformationen, des letzten Geschäftsberichtes und - sofern nachfolgend veröffentlicht - des jüngsten Halbjahresberichtes getroffen werden. Diese Unterlagen sind die allein verbindliche Grundlage des Kaufes und können kostenlos bei der FIL Investment Services GmbH, Postfach 200237, 60606 Frankfurt/Main oder über www.fidelity.de angefordert werden. Die FIL Investment Services GmbH veröffentlicht ausschließlich produktbezogene Informationen, erteilt keine Anlageempfehlung/Anlageberatung und nimmt keine Kundenklassifizierung vor. Diese Informationen dürfen ohne vorherige Erlaubnis weder reproduziert noch veröffentlicht werden. Wertentwicklungen in der Vergangenheit sind keine Garantie für zukünftige Erträge. Der Wert der Anteile kann schwanken und wird nicht garantiert. Fremdwährungsanlagen sind Wechselkurschwankungen unterworfen. Fidelity, Fidelity International, das Fidelity International Logo und das "F-Symbol" sind Markenzeichen von FIL Limited. Die genannten Unternehmen / gezeigten Logos dienen zu rein illustrativen Zwecken. Dies stellt keine Aufforderung zum Kauf oder Verkauf der jeweiligen Werte dar. Die genannten Unternehmen zählen ggf. nicht zu den Fondsbeständen. Angaben zu thesaurierenden Anteils-kassen sind durch den Zusatz ACC im Fondsnamen kenntlich gemacht. Top Holdings zeigen Wertpapiere in die prozentual die größten Teile des Fondsvermögens investiert sind. Bestände in verschiedenen Wertpapieren eines Ausstellers werden separat dargestellt. Derivate Bestände sind nicht berücksichtigt. Eine vollständige Auflistung aller Bestände liefert der Jahres- oder Halbjahresbericht des Fonds. Wertentwicklungen in der Vergangenheit sind keine Indikatoren für zukünftige Erträge. Der Wert der Anteile kann schwanken und wird nicht garantiert. Die Nennung von Einzeltiteln dient ausschließlich der Illustration und ist nicht als Kauf- oder Verkaufsempfehlung zu verstehen. Fidelity, Fidelity International, das FFB Logo, das Fidelity International Logo und das "F-Symbol" sind Markenzeichen von FIL Limited. Markenzeichen und Logos, sowie das Copyright und sonstiges Eigentum sind und bleiben Eigentum des entsprechenden Unternehmens. Möchten Sie in Zukunft keine weiteren Werbemitteilungen von uns erhalten, bitten wir Sie um Ihre schriftliche Mitteilung an den Herausgeber dieser Unterlage. Herausgeber: FIL Investment Services GmbH, Kastanienhöhe 1, 61476 Kronberg im Taunus. Stand, soweit nicht anders angegeben: November 2018

SGC_181106_2